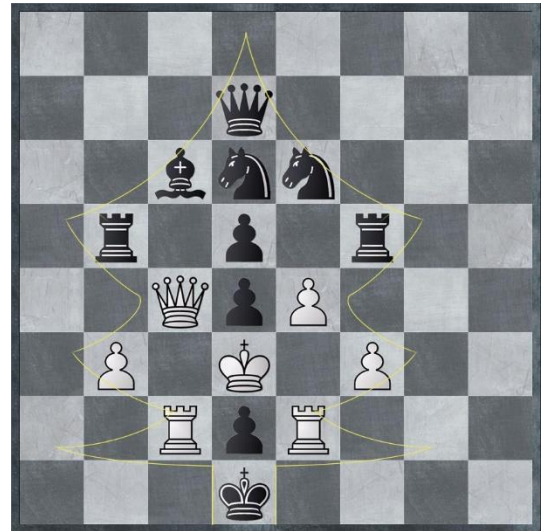


Adventsrätzel 2021



Wie jedes Jahr, läutet der 1. Dezember den Beginn der Weihnachtszeit ein. Mit jedem Tag steigt die Ungeduld und die Vorfreude auf die Weihnachtsferien und die Weihnachtsfeiertage. Auch dieses Mal hilft der

Schach-Adventskalender, die Wartezeit zu verkürzen und gleichzeitig die grauen Zellen zu trainieren. Also „Frisch ans Werk“ – Weiß setzt matt in einem Zug. Ging dir ein Lichtlein auf, dann zück den Stift und trage den krönenden Zug ein.



Matt in 1 Zug

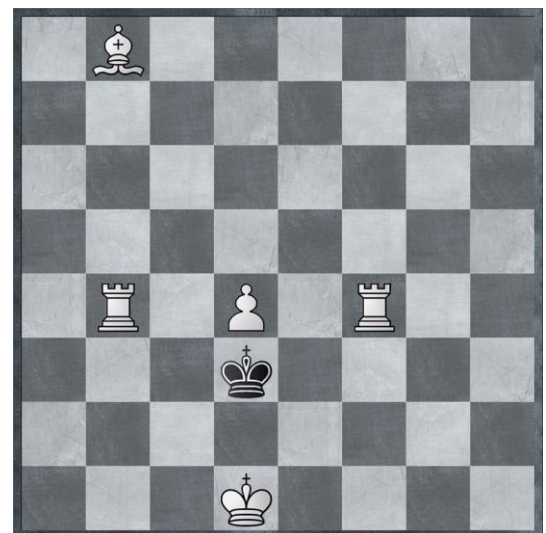


Im Wettkampf zeigt sich, wer der wahre Meister ist. Die mühevollen Arbeit, ein Turnier vorzubereiten und durchzuführen, wird gern unterschätzt. Gut organisierte Turniere werden gern mit einer großen Teilnehmerresonanz belohnt. Der Turnierleiter sorgt für den reibungslosen Ablauf und hat die Kontrolle über das Turniergehen. Hilf dem Turnierleiter, den Zeitaufwand für das gesamte Tagesturnier und die maximale Bedenkzeit für eine Partie festzulegen.

Zum Schachturnier meldeten sich 10 Kinder. Alle werden die gleiche Anzahl Partien spielen. Insgesamt werden es 90 Partien sein. Wie viele Partien wird jedes Kind spielen?



Schach ist ein rationales Spiel. Schönheit wird gewöhnlich nicht belohnt. Dennoch erfreuen sich die Schachfreunde an der Ästhetik vieler Schachstudien. Der Schlüssel für die nachfolgende Aufgabe lässt sich leicht finden: Vertrau Deinem Gefühl und erfreu Dich an der Lösung.



Matt in 2 Zügen





Weiß träumt von der erfolgreichen Umwandlung seiner Bauern und dem Sieg. Im vorliegenden Fall steht er vor der Qual der Wahl – welcher Bauer soll sich zuerst in welche Figur verwandeln? Das schon erwähnte ästhetische Gefühl verhilft den weißen Steinen zum zwingenden Matt in 8 Zügen. Mit etwas Geduld wirst du die

Lösung finden, denn „*Ungeduld ist ein schnelles Pferd, aber ein schlechter Reiter.*“ (Serbisches Sprichwort)



Matt in 8 Zügen



Eigentlich sollten keine Zweifel bestehen, dass Weiß die Partie gewinnen wird. Schwarz träumt

noch vom rettenden Patt. Doch die schwarzen Hoffnungen zerstoßen wie Blütenstaub im Wind, denn Weiß fand ein elegantes Matt in 2 Zügen.



Matt in 2 Zügen



Jeder Schachspieler freut sich, den Gegner matt zu setzen. Im vorliegenden Fall hat Weiß

ein Luxusproblem. Er kann den schwarzen König auf unterschiedliche Weise in einem Zug mattsetzen. Wie viele Möglichkeiten findest Du? Schau genau hin!



Auf wie viele Arten kann Weiß den schwarzen König in 1 Zug mattsetzen?





Es herrscht materielles Gleichgewicht und die Stellung scheint ausgeglichen zu sein. Schwarz am Zug fand die

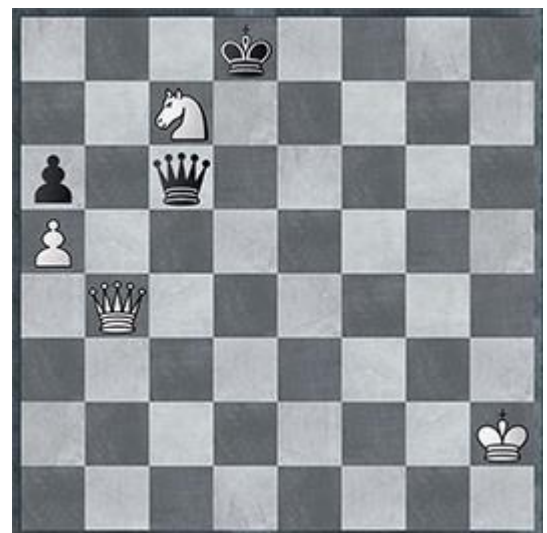
Achillesferse der weißen Stellung und erzwang eindrucksvoll die Kapitulation.



Schwarz am Zug gewinnt



Kann der weiße Springer gerettet werden? Diese Frage wurde 1942 in einer Kinderzeitschrift gestellt und mit dem bissigen Kommentar versehen: „Wir werden sehen, wie tief das intellektuelle Niveau der Bevölkerung gesunken ist.“ Nun lass Dich nicht in Bockshorn jagen. Mit Geduld und kühlem Kopf wirst Du die richtige Antwort sicher finden. Begründe Deine Antwort auf dem Lösungsblatt.



Weiß am Zug
Kann der weiße Springer gerettet werden?



Bei der Ansage „Matt in 6 Zügen“ macht sich in vielen Gesichtern Entsetzen breit. Einige Schachfreunde werden einwenden, dass sie schon Mühe haben, den nächsten Zug und übernächsten Zug des Gegners vorauszusehen. Am Ende gilt die Binsenweisheit „Es wird nicht alles so heiß gegessen, wie es gekocht wird“. Nachdem Du Dich vom ersten Schreck erholt hast, lass Deine Augen noch einmal über das Schachbrett wandern. Es liegt an Dir, den schwarzen Käfig unter Verschluss zu halten und den König zur Kapitulation zu zwingen. Mit der richtigen Matt-Fantasie hast du auch schon den Weg gefunden. Nun bereitet Dir das Aufschreiben der einzelnen Schritte keine Mühe mehr.



Matt in 6 Zügen





Bis der erste Satellit ins Weltall geschossen werden konnte, mussten Wissenschaftler und Ingenieure viele komplizierte Probleme lösen. Vor allem ging es um ausreichend Schubkraft. Um die Rakete auf eine stabile Erdumlaufbahn zu bringen, muss die Rakete die erste kosmische Geschwindigkeit erreichen, also wenigstens 7,9 km/ s oder 28400 km / h.

Volle Schubkraft voraus, schalte es von der Kommandobrücke des Raumschiffs Enterprise. Scotty legte den Hebel um, verband die Brennkammern miteinander und aktivierte in der 4. Stufe die maximale Schubkraft. So wurde Schwarz erfolgreich am Boden festgesetzt, während das Raumschiff Enterprise (Weiß) erfolgreich seinen Feinden entkommen konnte. Das Matt in 4 Zügen wirst auch Du finden. Befolge

einfach den Rat von Albert Einstein, der mit der Relativitätstheorie die Voraussetzungen der modernen Astronomie schuf: „Fantasie ist wichtiger als Wissen, denn Wissen ist begrenzt.“



Matt in 4 Zügen



Es wird „Matt in 5 Zügen“ angekündigt. Rationale Stellungsanalyse und eine gehörige Portion Fantasie führen Dich auf den richtigen Lösungsweg. „Es läuft kein Fluss den Berg hinauf.“ besagt ein deutsches Sprichwort. Dann folge dem Fluss talabwärts und zwinge ihn, in seinem Bett zu bleiben. Sei selbst auf Deine Sicherheit bedacht und steige Stufe um Stufe hinab.



Matt in 5 Zügen



JOY 12

Wusstest du, dass vor 80 Jahren, am 12.04.1961 der 1. Mensch ins All flog. Kennst du seinen Namen? Die Schachaufgabe stellt symbolisch den ersten bemannten Raumflug dar (Matt in 5 Zügen).

Die Sonne ist aufgegangen und hat die Hälfte des Erdballs erleuchtet. Die andere Hälfte des Planeten versinkt in der Dunkelheit. Auf dem Weltraumbahnhof: Sa4 ist zum Start des Raumschiff Da3 mit dem ersten Astronauten an Bord bereit. Das Programm sieht vor, die Erde einmal zu umrunden. Nach dem Startschuss wird „Dynamisches Schach“ auf besondere Weise erlebbar. Orientiere Dich einfach an der Umlaufbahn und dann hast Du die Lösung.



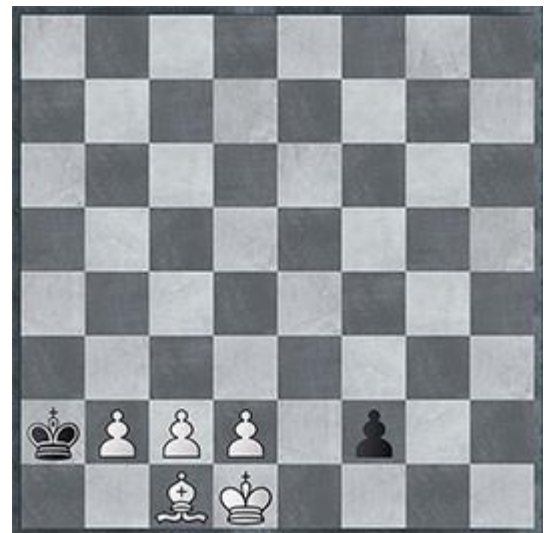
Matt in 5 Zügen



An einem Schachisch drängeln sich dicht an dicht die Kiebitze. Man streitet sich, wer am Zug ist, denn der setzt den Gegner im nächsten Zug matt. Zu allem Übel zeigt das Schachbrett weder Oben noch Unten, weder Linien noch

Reihen an. Wie soll man da Gerechtigkeit widerfahren lassen? Kannst du mit Deinem Schachwissen aushelfen?

- Wer ist am Zuge?
- Warum ist er am Zug?
- Wie setzt er den Gegner in 1 Zug matt?

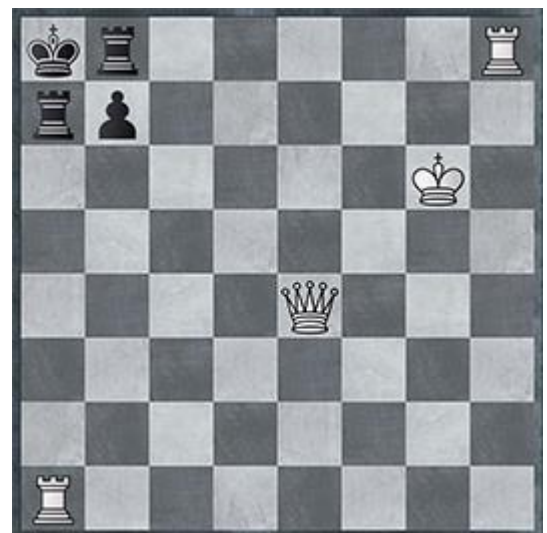


Im nächsten Zug matt? Doch wer ist am Zug?



Der schwarze König ist im äußersten Eck gefangen und erwartet

den Todesstoß. Weiß setzt den Gegner genüsslich in 2 Zügen matt. Schon die Chinesen wussten: „Ungeduld ist ein schlechter Gärtner.“



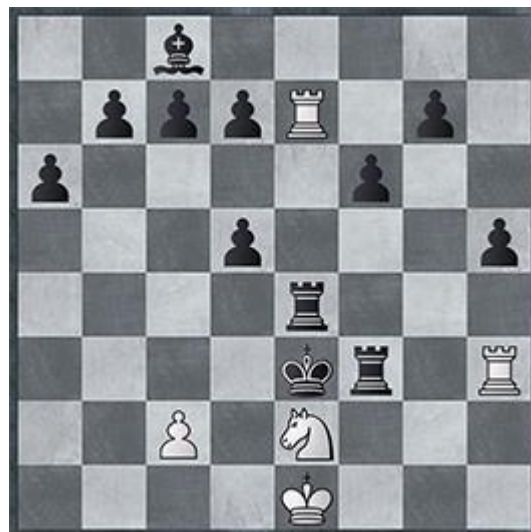
Matt in 2 Zügen





Nachdem Weiß den schwarzen König mattsetzte, eilte er davon, um ein dringendes Bedürfnis zu erledigen. Als er an sein Brett zurückkam staunte er nicht schlecht, als Schwarz ihm zeigte, dass er noch nicht matt war. Weiß war nun gefordert, die dreiste Lüge des Schwarzen aufzudecken. Denn Partiemitschriften gab es nicht. Beim näheren Betrachten der Stellung, sah er

den Hasen im Pfeffer liegen. Auf welche Weise wollte Schwarz betrügen? Wie sieht die richtige Endstellung aus?



Weiß bläst zum Halali auf den schwarzen König. In beeindruckender Weise bringen die weißen Jäger den schwarzen Monarchen zur Strecke. Zuerst umzingeln sie den schwarzen König von allen Seiten und dann erfolgt der entscheidende Schlag. Wenn

Du den Jägern bisher folgen konntest, dann hast Du die Lösung schon fast komplett. Also nimm geschwind den Stift in die Hand und halte die erfolgreiche Jagd auf dem Lösungsblatt fest.



Weiß am Zug gewinnt



Eine einfache Aufgabe? Das Prinzip der folgenden Aufgabe, die ein Schach-Weltmeister kreierte, ist:

1. Beseitige alle Schwachstellen, pardon Fluchtmöglichkeiten
2. Setz ihn matt.



Matt in 2 Zügen





Hier hat der Schachkomponist seiner Fantasie freien Lauf gelassen und sich munter in den Figurenkästen bedient. Den schwarzen König mattzusetzen, sollte wegen der geballten Übermacht kein Problem sein. Der Teufel steckt im Detail, denn die schwarzen

Steine haben keinen legalen Zug, womit Schwarz auf Patt hoffen könnte. Ebenso fantasievoll und eindrucksvoll wird Schwarz im 8. Zug mattgesetzt. Aller Anfang ist schwer. Hast du den Stein des Anstoßes gefunden, dann ist der Rest ein Kinderspiel.



Matt in 8 Zügen



Wenn die 2. bzw. die 7. Reihe mit Schwerfiguren erobert wird, dann sollten sich beim Gegner Schweißperlen auf der Stirn bilden. Weiß glaubt alles unter Kontrolle zu haben. Lediglich 2 schwarze Schwerfiguren

bringen die weiße Übermacht ins Wanken und stürzen sie in Ratlosigkeit. Gib einen Gewinnweg an!



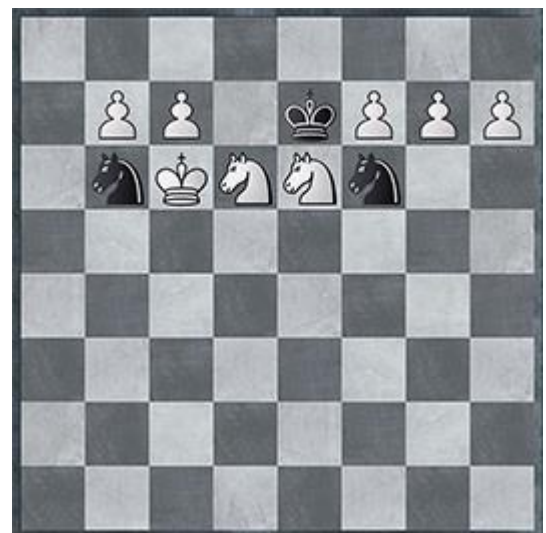
Schwarz am Zug gewinnt



Fußvolk und Kavallerie haben den schwarzen König festgesetzt. Nun soll er in 2 Zügen endgültig zur Strecke

gebracht werden. Der einfache und klare Befehl lautet:

1. Keine weiteren Opfer bringen und
2. Mattsetzen.



Matt in 2 Zügen





Der weiße König wiegt sich in Sicherheit. Doch der Schein trügt. Schwarz macht eindrucksvoll alle Hoffnungen auf eine erfolgreiche Flucht zunichte. Der weiße Königspalast wird zur Falle. Auf welche Weise triumphiert Schwarz?



Schwarz am Zug, Matt in 2 Zügen



In der Antike galt die Symmetrie als Maß der Schönheit. Auch heute werden symmetrische Formen als besonders ästhetisch schön wahrgenommen. Umso betrüblicher ist es, wenn ein Misston die Harmonie trübt. Die Bauernarmee wehrt bisher jeden Mattangriff auf den schwarzen König ab. Weiß bringt - passend zur Stellung - den schwarzen König auf elegante Weise zur Strecke.



Matt in 2 Zügen



Mit drei Damen matt zu setzen, ist wahrlich keine Kunst. Aber wenn die Damen die a-Linie nicht verlassen und sich nur auf ihr bewegen dürfen, dann wird Mattsetzen zu einer Herausforderung. Die Dame vereint die Schrittmuster von Turm, und Läufer. Auf dieser

Geometrie baut die siegreiche Choreografie des Damenballetts. Frisch ans Werk, denn „Probieren geht über Studieren“. Notiere Deine Schrittfolge auf dem Lösungsblatt!



Matt in 7 Zügen

Achtung: Die Damen verlassen nicht die a-Linie!





Matt in 2 Zügen

Mit Weihnachten kündigt sich Silvester und das Jahresende an. Am letzten Tag des Jahres werden viele Menschen auf die Uhr schielen. Auf dem Schachbrett werden die letzten fünf Minuten des alten Jahres angezeigt, d.h., die Zeiger stehen auf fünf vor Zwölf. Das nachfolgende Gedicht vereinfacht die Lösungssuche in der verbleibenden Zeit:

Fünf vor zwölf ...
Wenn der Zug sich als richtig erweist
Dann vereinen sich die Zeiger in Windeseile
Eingeläutet wird das neue Jahr.

Um Mitternacht schallt es durchs Land „Prosit Neujahr“.



Lösungsblatt - Adventsrätsel 2021

Pflicht:

Name:

Vorname:

Alter:

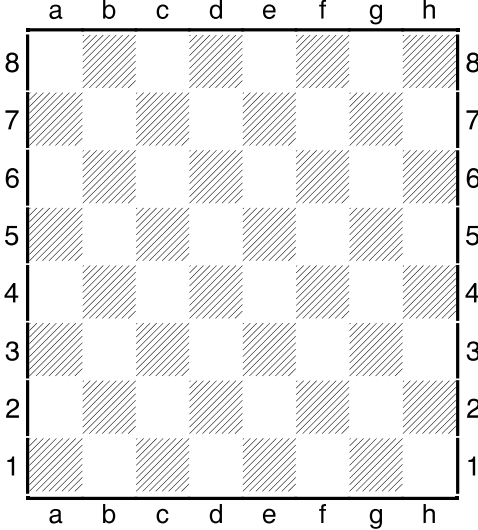
Mailadresse:

Freiwillig:

Wohnort:

Schule:

Rätsel- Nummer	Lösung/ Lösungsweg
1	1. _____
2	_____ Partien
3	1. _____ a) 1. ... _____ 2. _____ b) 1. ... _____ 2. _____
4	1. _____ 2. _____ 3. _____ 4. _____ 5. _____ 6. _____ 7. _____ 8. _____
5	1. _____ 2. _____
6	
7	Schreib jeweils die ersten beiden Züge auf, die zum Gewinn führen 1. ... _____ 2. _____
8	Der weiße Springer kann gerettet / nicht gerettet werden, wegen: 1. _____ 2. _____ 3. _____
9	1. _____ 2. _____ 3. _____ 4. _____ 5. _____ 6. _____
10	1. _____ 2. _____ 3. _____ 4. _____
11	1. _____ 2. _____ 3. _____

	4. _____ 5. _____
12	1. _____ 2. _____ 3. _____ 4. _____ 5. _____
13	a) b) c) 1. _____
14	1. _____ 2. _____
15	
16	1. _____ 2. _____ 3. _____
17	1. _____ 2. _____
18	1. _____ 2. _____ 3. _____ 4. _____ 5. _____ 6. _____ 7. _____ 8. _____
19	1. _____ 2. _____

20	1. _____ 2. _____
21	1. _____ 2. _____
22	1. _____ 2. _____
23	1. _____ 2. _____ 3. _____ 4. _____ 5. _____ 6. _____ 7. _____
24	1. _____ 2. _____